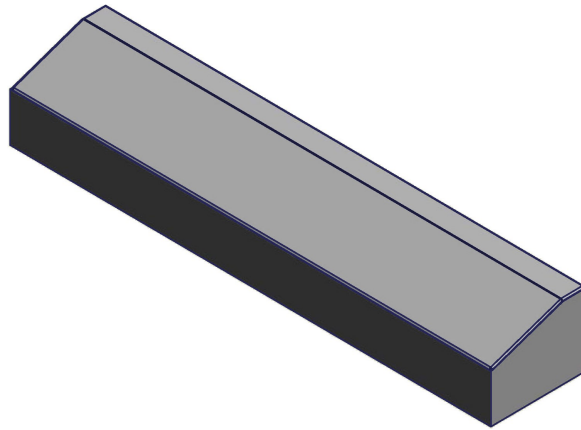


NÁJAZDOVÝ OBRUBNÍK F5

LINEA INDUSTRIAL



- Univerzálny cestný obrubník, styk jednotlivých kusov riešený systémom „na doraz“, kde dištančný nálisok vytvorí malú škáru, ktorá sa už nevyplňuje
- Vysoká trvanlivosť a odolnosť proti fyzikálnemu namáhaniu a klimatickým vplyvom
- Jednoduchá a rýchla pokládka

DOPORUČENÉ POUŽITIE:

- Podľa povahy plochy je možné odporučiť ku vzájomnému oddeleniu komunikácií, deliacich pásov, parkovísk, chodníkov, záhonov a inej zelene
- Určený najmä na plynulý prechod k parkovacím plochám, vstupom ku garážam a iným spevneným plochám
- Vhodný tiež na vytváranie bezbariérových prechodov / vstupov s výškovým rozdielom 50 mm

TECHNICKÁ CHARAKTERISTIKA:

- Obrubník je vyrábaný na modernom plnoautomatickom vibrolise, dvojvrstvovou technológiou:
 - spodná vrstva – jadro, zaručuje maximálnu pevnosť,
 - vrchná – nášľapová vrstva, zaručuje uzatvorenosť povrchu a tým vysokú mrazuvzdornosť, odolnosť proti chemickým rozmrazovacím prostriedkom a odolnosť proti obrusovaniu.
- Obrubník spĺňa požiadavky normy STN EN 1340 Betónové obrubníky – Požiadavky a skúšobné metódy.
- Počiatočné skúšky typu vykonala akreditovaná skúšobňa TSÚS v Bratislave.

Vlastnosti obrubníkov	Deklarovaná hodnota alebo trieda
Rozmery: dĺžka 999 mm šírka 199 mm výška 150 (100) mm	dĺžka ± 2 mm šírka ± 2 mm výška ± 5 mm
Odchýlka od rovinnosti a priamosti	max. ± 4 mm
Hrúbka lícnej vrstvy	min. 4 mm
Pevnosť v ťahu pri ohybe $l = 1000$ mm	trieda 1, označenie S – min. 3,5 MPa
Odolnosť proti poveternostným vplyvom	trieda 3, ozn. D
Odolnosť proti obrusovaniu	trieda 3, ozn. H
Odolnosť proti šmyku	postačujúca
Protipožiarne vlastnosti – reakcia na oheň	trieda A1 – nehorľavé
Odolnosť povrchu betónu voči vode, mrazu a CHRL	XF4

Výrobný závod Geča:

Názov	ROZMERY (mm)			Spotreba ks/bm	Počet kus/paleta	Hmotnosť (kg)		Poznámka
	výška	dĺžka	šírka			kus	paleta	
Nájazdový obrubník F5	150 (100)	1000	200	1	20	62	1240	1 vrstva = 5 ks

FAREBNÉ PREVEDENIE:

- Štandardné prevedenie – bez použitia pigmentu: sivá

PONUKA POVRCHOVÝCH ÚPRAV:

- Klasický povrch – uzatvorená hladká plocha

ULOŽENIE OBRUBNÍKOV A ŠPÁROVANIE:

- Uloženie musí byť vykonané tak, aby plocha betónového lôžka bola zaťažovaná rovnomerne. Pri ukladaní je potrebné zabezpečiť, aby sa celá spodná plocha obrubníka dôkladne spojila s betónom lôžka
- Obrubníky uložte výškovo a smerovo zvisle do lôžka
- Ihneď po zrovnaní obrubníka naneste po stranách obrubníka betónovú zmes v spáde cca 45° pre vytvorenie bočnej podpory. Obrubníky ukladajte zásadne so špárkami!!!
- Túto špáru nevyplňujeme! Šírka tejto špáry v tomto prípade bude 3-5 mm

