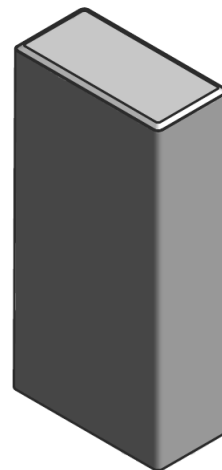


## Palisáda INA

## ZÁHRADNÝ DIZAJN



- Palisády slúžia k vytváraniu stupňov a terás.
- Atypický dekoratívny obrubníkový prvok.
- Esteticky harmonizujú s dlažbou TOP ZÓNA, TOP ZÓNA Kombi, BLOK 40.

### DOPORUČENÉ POUŽITIE:

- Podľa povahy plochy je možné odporučiť ku vzájomnému oddeleniu komunikácií, chodníkov, záhonov, a inej zelene a všade tam kde je treba prekonať výškové rozdiely v teréne zaujímavým a netradičným spôsobom.

### TECHNICKÁ CHARAKTERISTIKA:

- Palisáda je vyrábaná na modernom plnoautomatickom vibrolise, dvojvrstvovou technológiou:
  - spodná vrstva – jadro, zaručuje maximálnu pevnosť,
  - vrchná – lícová vrstva, zaručuje uzatvorenosť povrchu a tým vysokú mrazuvzdornosť, odolnosť proti chemickým rozmrazovacím prostriedkom, oteruvzdornosť a dobré adhézne vlastnosti.
- Betón v celom profile palisády je bez vnútornej dutiny.
- Doporučené kotvenie do základu cca. 30% celkovej výšky.
- Výšková tolerancia + - 5%.

### Výrobný závod Košice:

Názov	ROZMERY (mm)			Spotreba ks/bm	Množstvo		Počet kus/paleta	Hmotnosť (kg)		Poznámka
	výška	dĺžka	šírka		m2/rad	m2/pal.		kus	paleta	
Palisáda INA	400	200	100	5 / 10 ks			54	17,5	945	

## FAREBNÉ PREVEDENIE:

- Štandardné prevedenie – bez použitia pigmentu.
- Farebné prevedenie I. – červená, grafitová, piesková.
- Nadštandardné prevedenie – použitie bieleho cementu, individuálna farba – na objednávku.



sivá



červená



hnedá

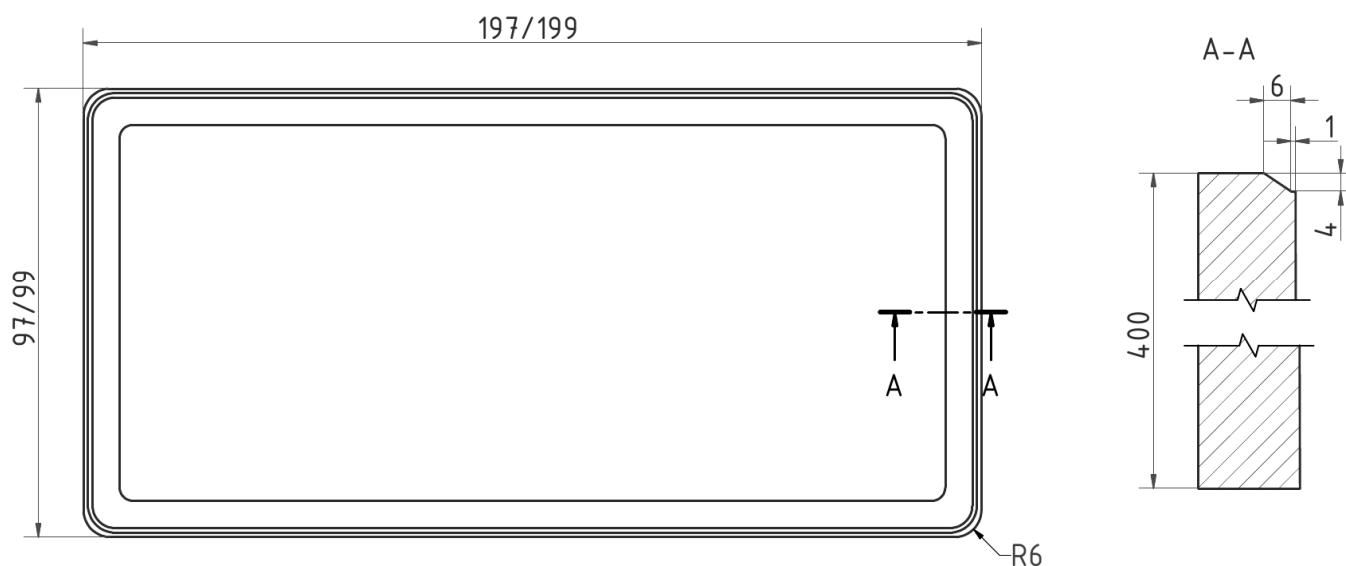


grafitová

## PONUKA POVRCHOVÝCH ÚPRAV:

- Klasický povrch – uzatvorená hladká plocha.

## TECHNICKÝ NÁKRES:



## HLAVNÉ ZÁSADY OSÁDZANIA PALISÁD:

- Palisády sa osádzajú do betónového lôžka z vlhkej zmesi hrubej cca 15-20 cm, trieda použitého betónu má byť aspoň C10/24
- Konzistencia betónovej zmesi nesmie byť riedka, môže to spôsobiť problémy pri osádzaní palisád, kvôli svojej váhe by sa mohli zaboriť do betónu alebo prevaliť!
- Kvôli stabilite sa do betónového lôžka osádza aspoň 1/3 z celkovej výšky palisády
- Palisády ukladáme zásadne so špármi, špáry nevyplňujeme!
- Šírka špáry by mala byť 3-5 mm.
- Pri realizácii oporných múrikov, vyvýšených záhonov, alebo kvetináčov sa odporúča do vnútornej časti za palisády osadenie nopovej fólie, ktorá zabráni priamemu kontaktu zeminy s betónovým povrchom výrobkov, čím sa predíde prípadnému nasiakavaniu vlhkosti a tým vzniku machov a výkvetov