

ŠKÁROVACÍ PIESOK



Piesok na škárovanie fr. 0-2mm:

-balenie: 25kg vrece

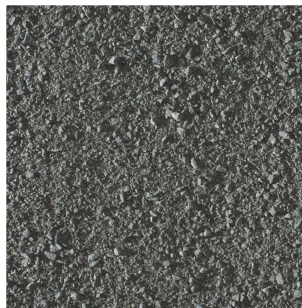
vhodný pre šírku škár 3-5mm

-farba: - štandard piesková;

- antracitová



štandard piesková



antracitová

Vlastnosti:

Prírodné drvené kamenivo pre odolné a stabilné škáry, má optimálne vlastnosti pre odvod vody, neprepadáva a je mrazuvzdorné.

Balenie:

Názov	Hmotnosť kg/vrece	Hmotnosť kg/paleta	Počet kusov na paleta
Škárovací piesok	25	1000	40

Návod na použitie škárovacieho piesku:

Škárovanie dláždenej plochy robíme v dvoch, niekedy aj v troch krokoch. Škárovanie sa nevyhnutne robí pred zhutňovaním položenej dlažby. Škára medzi jednotlivými prvkami musí byť vyplnená škárovacím materiálom v celej výške škáry, najmä u prvkov s nezrazenou hranou, aby pri zhutňovaní dlažby nedošlo k vzájomnému kontaktu dlaždíc a k ich poškodeniu.

Po zhutnení položenej plochy sa znovu vykoná tzv. pieskovanie na doplnenie škár tak, aby škára bola dokonale vyplnená v celej svojej výške. Tento krok opakujeme s odstupom času aj ďalšíkrát tak, aby škáry boli úplne vyplnené.

Škárovací materiál vmetáme do škár ručne –metlami alebo ľahkými zametacími strojmi. Podcenenie alebo nedokonalé zapieskovanie spôsobuje v priebehu užívania pohyb jednotlivých prvkov a následné vylúpnutie ich horných častí.

Pieskovanie sa robí suchým kremičitým pieskom s maximálnou veľkosťou zrna 2 mm.

Orientačná spotreba piesku sa pohybuje od 2,5 kg/m² do 3 kg/m² dláždenej plochy. Spotreba závisí na veľkosti dlažby a množstve škár.

Platí pravidlo: čím väčšia plocha dlažby, tým menšia spotreba piesku! A naopak!

Upozornenie: Škárovací piesok nie je vhodný pre dlažby s menšou škárou: *Venezia senso*, *Terrazza naturo* (formáty 60x40 a 40x40) a *Terrazza Grande!*

Škárovací piesok vždy skladujte v suchom prostredí!

Výrobca:

City Stone Design s.r.o.
Areál IN VEST 1179; GATE 3
927 03 Šaľa
Tel.: +421 908 213 614
sala@citystonedesign.sk

www.citystonedesign.sk

