

## CESTNÝ OBRUBNÍK

LINEA INDUSTRIAL



- Univerzálny cestný obrubník, styk jednotlivých kusov riešený systémom „na doraz“, kde dištančný nálisok vytvorí malú škáru, ktorá sa už nevyplňuje
- Vysoká trvanlivosť a odolnosť proti fyzikálnemu namáhaniu a klimatickým vplyvom
- Jednoduchá a rýchla pokládka

### DOPORUČENÉ POUŽITIE:

- Podľa povahy plochy je možné doporučiť ku vzájomnému oddeleniu komunikácií, deliacich pásov, parkovísk, chodníkov, záhonov, a inej zelene
- Sklopením obrubníka je možné dosiahnuť bezbariérový prístup, nájazd a pod.

### TECHNICKÁ CHARAKTERISTIKA:

- Obrubník je vyrábaný na modernom plnoautomatickom vibrolise, dvojvrstvovou technológiou:
  - spodná vrstva – jadro, zaručuje maximálnu pevnosť,
  - vrchná – nášlapová vrstva, zaručuje uzatvorenosť povrchu a tým vysokú mrazuvzdornosť, odolnosť proti chemickým rozmrazovacím prostriedkom a odolnosť proti obrusovaniu
- Obrubník spĺňa požiadavky normy STN EN 1340 Betónové obrubníky – Požiadavky a skúšobné metódy
- Počiatočné skúšky typu vykonala akreditovaná skúšobňa TSÚS v Bratislave:

Vlastnosti obrubníkov	Deklarovaná hodnota alebo trieda
Rozmery: dĺžka 330, 500, 1000 mm šírka 150 mm výška 250 mm	dĺžka $\pm 1\%$ šírka $\pm 5$ mm výška $\pm 10$ mm
Odchýlka od rovinnosti a priamosti	max. $\pm 4$ mm
Hrúbka lícnej vrstvy	min. 4 mm
Pevnosť v ťahu pri ohybe $l = 1000$ mm	trieda 1, označenie S – min. 3,5 MPa
Pevnosť v ťahu pri ohybe $l = 500$ mm	trieda 2, označenie T – min. 5,0 MPa
Odolnosť proti poveternostným vplyvom	trieda 3, ozn. D
Odolnosť proti obrusovaniu	trieda 4, ozn. I
Odolnosť proti šmyku	postačujúca
Protipožiarne vlastnosti – reakcia na oheň	trieda A1 – nehorľavé

#### Výrobný závod Šaľa:

Názov	ROZMERY (mm)			Spotreba ks/m <sup>2</sup>	Množstvo		Počet kus/paleta	Hmotnosť (kg)		Poznámka
	výška	dĺžka	šírka		m <sup>2</sup> /rad	m <sup>2</sup> /pal.		kus	paleta	
Obrubník cestný	250	1000	150	1			15	78	1170	
Obrubník cestný	250	500	150	2			30	38	1140	
Obrubník cestný	250	330	150	3			45	27	1215	
Obrubník cestný rovný	250	1000	150	1			15	85	1275	skosenie 5x5 mm

#### Výrobný závod Košice:

Názov	ROZMERY (mm)			Spotreba ks/m <sup>2</sup>	Množstvo		Počet kus/paleta	Hmotnosť (kg)		Poznámka
	výška	dĺžka	šírka		m <sup>2</sup> /rad	m <sup>2</sup> /pal.		kus	paleta	
Obrubník cestný	250	1000	150	1			18	78	1404	
Obrubník cestný	250	500	150	2			36	28	1368	
Obrubník cestný	250	330	150	3			54	27	1458	
Obrubník cestný rovný	250	100	150	1			15	85	1275	X = skosenie 5x5 mm

## FAREBNÉ PREVEDENIE:

- Štandardné prevedenie – bez použitia pigmentu

## PONUKA POVRCHOVÝCH ÚPRAV:

- Klasický povrch – uzatvorená hladká plocha

## ULOŽENIE OBRUBNÍKOV A ŠPÁROVANIE:

Uloženie musí byť vykonané tak, aby plocha betónového lôžka bola zaťažovaná rovnomerne. Pri ukladaní je potrebné zabezpečiť, aby sa celá spodná plocha obrubníka dôkladne spojila s betónom lôžka

Obrubníky uložte výškovo a smerovo zvisle do lôžka

Ihneď po zrovnaní obrubníka naneste po stranách obrubníka betónovú zmes v spáde cca 45° pre vytvorenie bočnej podpory. Obrubníky ukladajte zásadne so špárkami!!!

Túto špáru nevyplňujeme! Šírka tejto špáry v tomto prípade bude 3-5 mm

Ak špáry budú vyplnené plastickou prínavou hmotou, resp. cementovou maltou, musí mať škára šírku cca 10mm. Viditeľnú špáru treba po celej dĺžke prehýbiť o 5 mm!!!

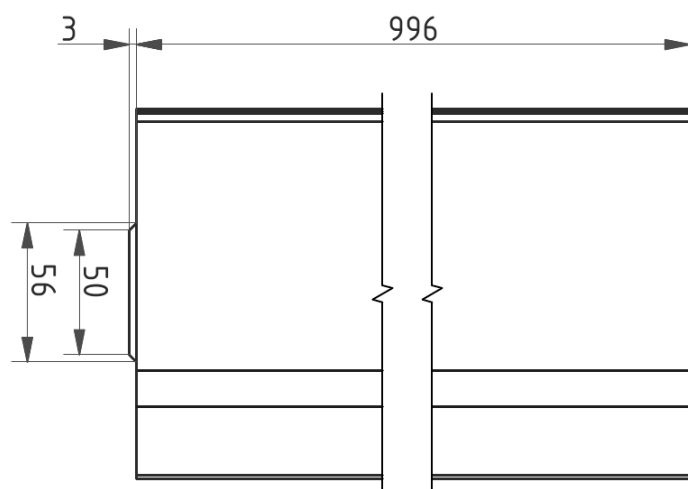
## ČISTENIE A ÚDRŽBA:

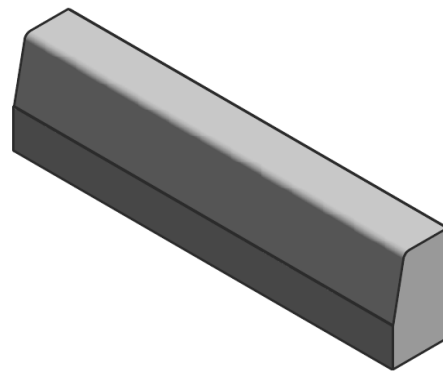
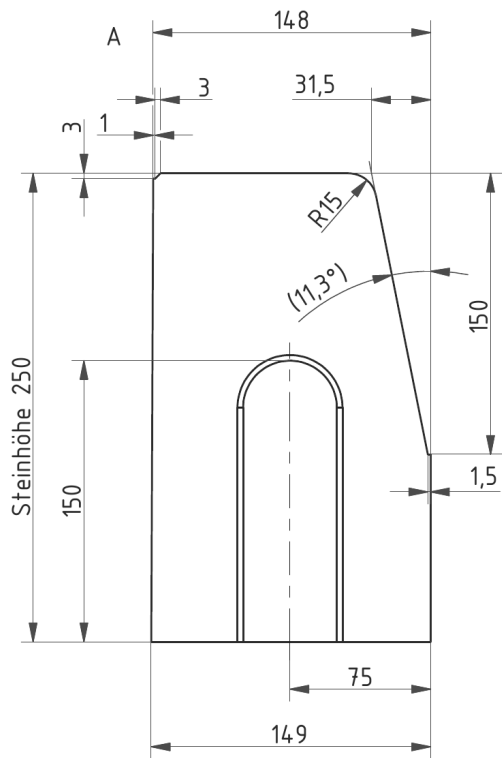
Povrch obrubníkov sa môže pri pokládke alebo už pri samotnom užívaní znečistiť

Preto sa odporúča povrch obrubníkov čistiť suchým alebo mokrým spôsobom. Prípadné úlomky vzniknuté neprimeraným zaťažením ihneď sanujte!

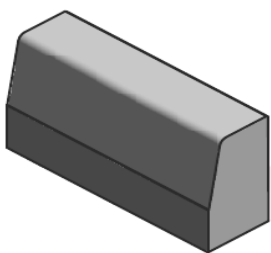
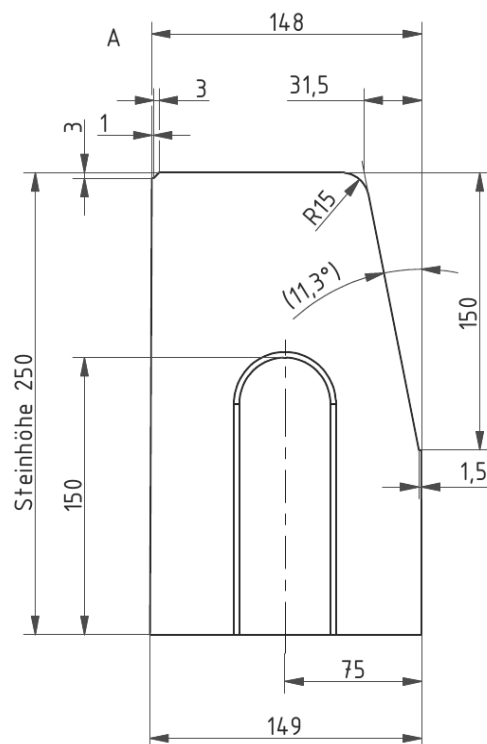
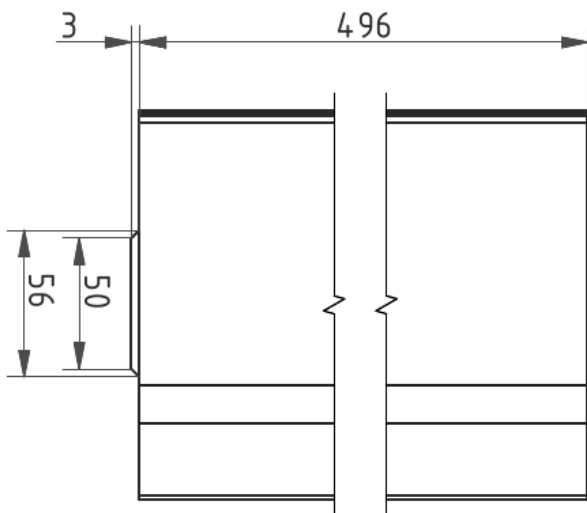
## TECHNICKÝ NÁKRES:

CESTNÝ OBRUBNÍK 15x100x25 cm

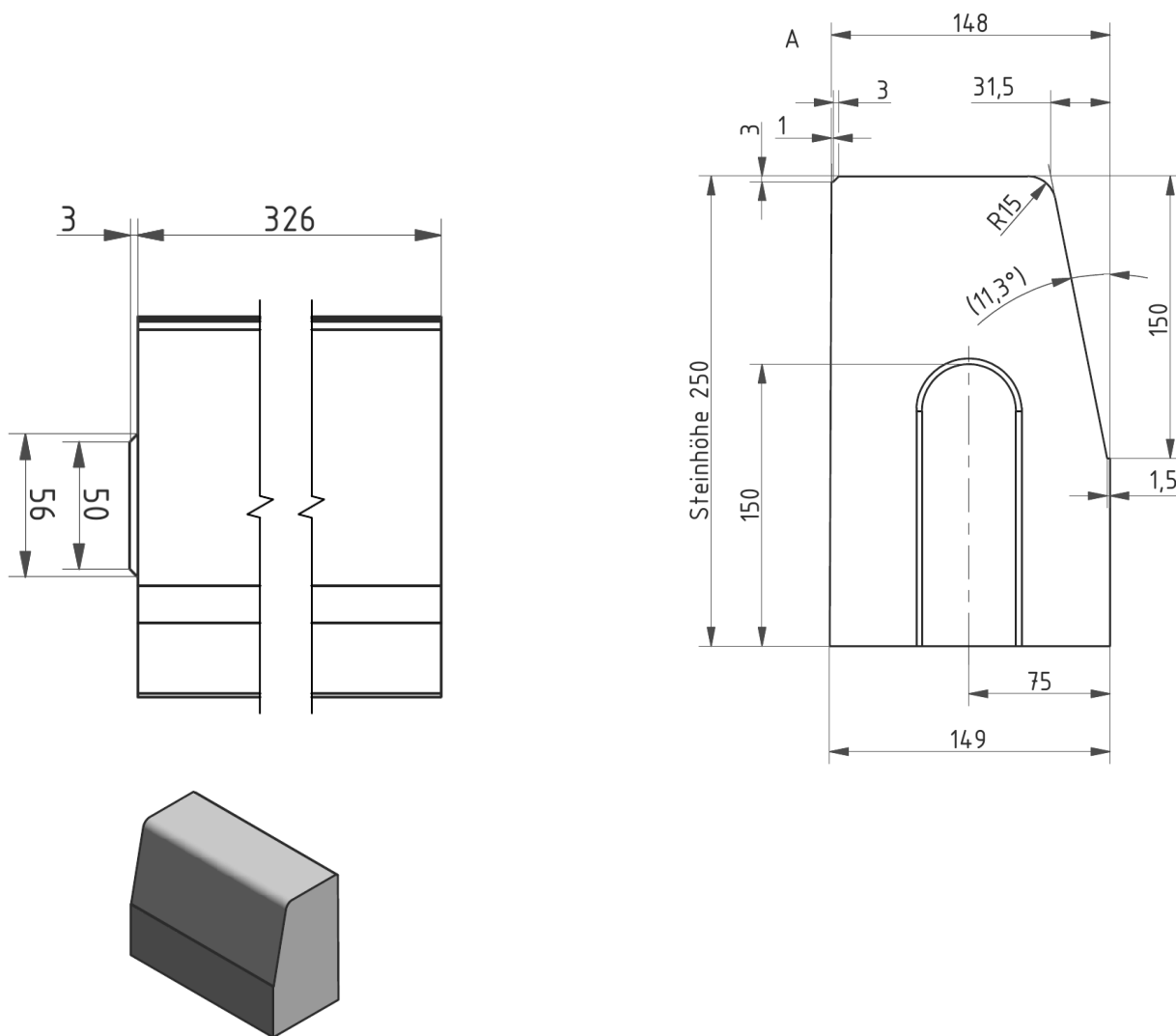




CESTNÝ OBRUBNÍK 15x50x25 cm



## CESTNÝ OBRUBNÍK 15x33x25 cm



## CESTNÝ OBRUBNÍK ROVNÝ 15x100x25 cm, SKOSENIE 5x5

