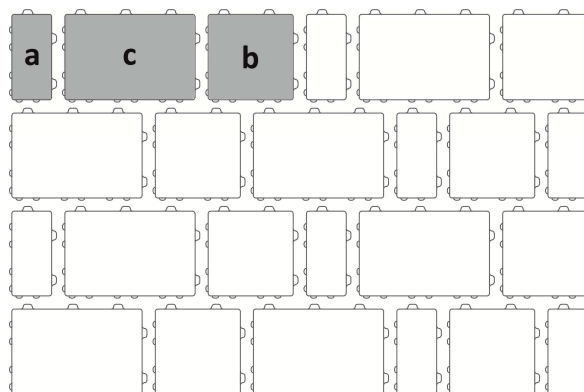


EKO TOP ZÓNA KOMBI 6 a 8 cm



- Prednosťou ekologickej dlažby je priame odvedenie dažďových vôd širšími vsakovacími otvormi do pôdy, čím prospieva k zníženiu odtoku do kanalizácie a zamedzeniu erózií pôdy.
- KOMBIFORMA pozostávajúca z troch formátov dlažieb s dištančnými prvkami, ktoré vymedzujú škáry o šírke 11 mm
- Vsakovacia plocha = 21 % vodopriepustnej plochy na m²
- Výkon vsakovania > 270 L/s/ha (tj. 1,62 L/min/ m²)

Súčiniteľ odtoku Ψ – vegetačné a drenážne dlažby

Sklon odtoku

| do 1% | 1% - 5% | nad 5% |
|-------|---------|--------|
| 0,25 | 0,35 | 0,45 |

ODPORÚČANÉ POUŽITIE:

- Vhodná na odstavné plochy a parkoviská s vysokou záťažou, pri dodržaní odporúčaní výrobcu a vhodnom zložení podkladových vrstiev.
- Pre zvýšenie odvodňovacieho účinku odporúčame použiť drvené škárovacie kamenivo frakcie 2/4, alebo 4/8.
- Výrobky musia byť zabudované v súlade s návodom výrobcu resp. projektovou dokumentáciou projektanta hydrologa.
- Pôdne podmienky a konštrukcia skladby podložia musia byť dostatočne priepustné.
- Zemná pláň musí zabezpečiť, aby miestna menovitá výdatnosť zrážkovej vody mohla byť vsakovaná, pričom nebude dochádzať k vztlínaniu vody na povrch komunikácie.
- Do vsakovania sa nesmie dostať iná než dažďová voda – (strechy a pod. musia byť odkanalizované).
- Z dôvodu ochrany spodnej vody sa nesmú používať pesticídy. Náletové rastliny odporúčame odstraňovať mechanicky.
- V zimnom období nepoužívajte chemické látky na posypové soli na báze chloridu sodného.

TECHNICKÁ CHARAKTERISTIKA:

- Dlažba je vyrábaná na modernom plnoautomatickom vibrolise, dvojvrstvovou technológiou:
 - spodná vrstva – jadro, zaručuje maximálnu pevnosť,
 - vrchná – nášľapná vrstva, zaručuje uzavretosť povrchu a tým vysokú mrazuvzdornosť, odolnosť proti chemickým rozmrazovacím prostriedkom a odolnosť proti obrusovaniu
- Dlažba spĺňa požiadavky normy STN EN 1338 Betónové dlažbové tvarovky a STN EN 1339 Betónové dlaždice
- Počiatočné skúšky typu vykonal TECHNICKÝ A SKÚŠOBNÝ ÚSTAV STAVEBNÝ, n. o.

Parametre pre výrobok Eko Top Zóna kombi 6 cm

| Vlastnosti dlažbových tvaroviek | Deklarovaná hodnota alebo trieda |
|--|---|
| Rozmery: dĺžka šírka hrúbka | dĺžka ± 2 mm šírka ± 2 mm hrúbka ± 3 mm |
| Hrúbka nášľapnej vrstvy | min. 4 mm |
| Pevnosť v priečnom ťahu | ozn. T, min. 3,6 MPa |
| Lomové zaťaženie | min. 250 N/mm |
| Nasiakavosť | trieda 2, ozn. B |
| Odolnosť proti poveternostným vplyvom | trieda 3, ozn. D |
| Odolnosť proti obrusovaniu | trieda 4, ozn. I |
| Odolnosť proti šmyku | postačujúca |
| Protipožiarne vlastnosti – reakcia na oheň | trieda A1 – nehorľavé |
| Nebezpečné látky | neobsahuje |

| Vlastnosti betónových dlaždíc | Deklarovaná hodnota alebo trieda |
|--|---|
| Rozmery: dĺžka šírka hrúbka | trieda 2 označenie P dĺžka ± 2 mm šírka ± 2 mm hrúbka ± 3 mm |
| Hrúbka nášľapnej vrstvy | min. 4 mm |
| Rovinnosť plôch a hrán | max. 2 mm |
| Rozdiel uhlopriečok | trieda 3, označenie L – max. 2 mm |
| Pevnosť za ohybu | minimálna deklarovaná trieda 2, ozn. T – min. 4,0 MPa |
| Lomové zaťaženie | trieda 30, ozn. 3 – 3,0 kN |
| Odolnosť proti poveternostným vplyvom | trieda 3, ozn. D |
| Nasiakavosť | trieda 2, ozn. B |
| Odolnosť proti obrusovaniu | trieda 4, ozn. I |
| Odolnosť proti šmyku | postačujúca |
| Protipožiarne vlastnosti – reakcia na oheň | trieda A1 – nehorľavé |
| Nebezpečné látky | neobsahuje |

Parametre pre výrobok Eko Top Zóna kombi 8 cm

| Vlastnosti dlažobných tvaroviek | Deklarovaná hodnota alebo trieda |
|--|--|
| Rozmery: dĺžka šírka hrúbka | trieda 2, označenie K dĺžka ± 2 mm šírka ± 2 mm hrúbka ± 3 mm |
| Hrúbka nášľapnej vrstvy | min. 4 mm |
| Pevnosť v priečnom ťahu | ozn. T, min. 3,6 MPa |
| Lomové zaťaženie | min. 250 N/mm |
| Odolnosť proti poveternostným vplyvom | trieda 3, ozn. D |
| Odolnosť proti obrusovaniu | trieda 4, ozn. I |
| Odolnosť proti šmyku | postačujúca |
| Protipožiarne vlastnosti – reakcia na oheň | trieda A1 – nehorľavé |
| Nebezpečné látky | neobsahuje |

Výrobný závod Šaľa, Geča: Eko Top Zóna kombi 6 cm

| Názov | Rozmery (mm) | | | Počet kusov vo vrstve | Množstvo | | Hmotnosť (kg) paleta | Poznámka |
|----------|--------------|-------|-------|-----------------------|----------------------|------------------------|----------------------|-----------------|
| | dĺžka | šírka | výška | | m ² /pal. | m ² /vrstva | | |
| Rozmer a | 100 | 200 | 60 | 8 | 9,8 | 0,98 | 1211 | 119 kg / vrstva |
| Rozmer b | 200 | 200 | 60 | 8 | | | | |
| Rozmer c | 300 | 200 | 60 | 8 | | | | |

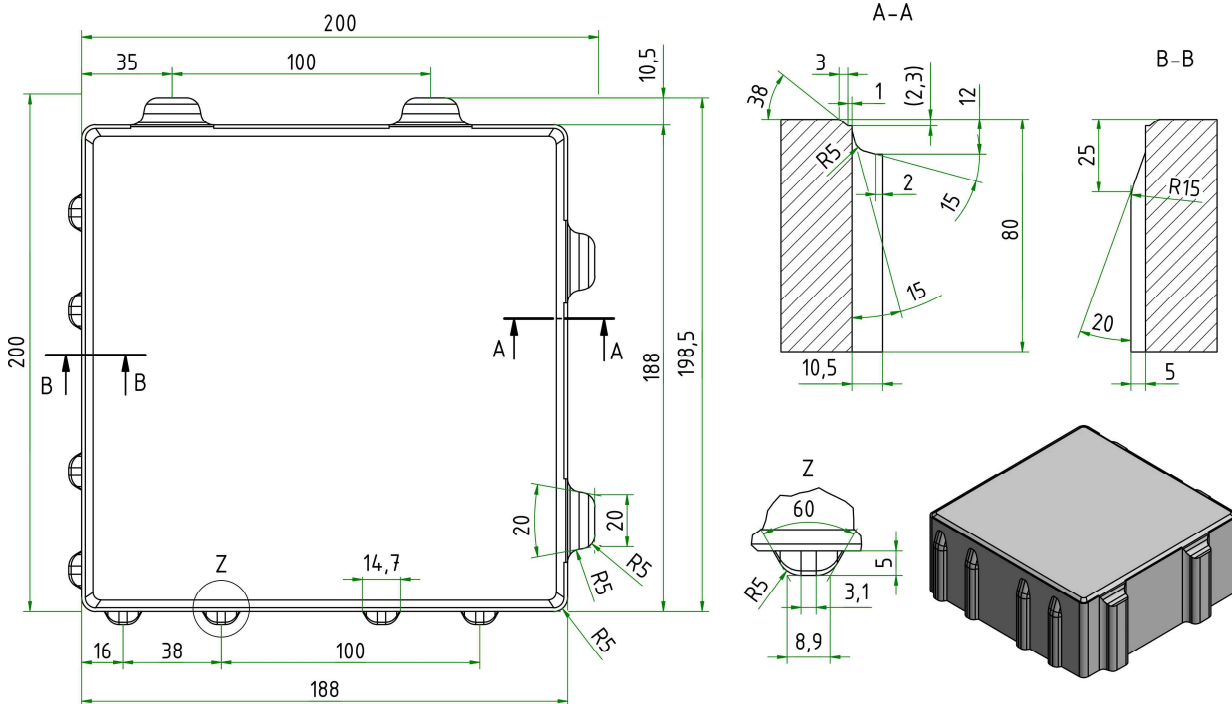
Nie je možné objednávať formáty jednotlivo. Hmotnosť výrobkov je uvádzaná vrátane váhy drevenej palety!

Výrobný závod Šaľa, Geča: Eko Top Zóna kombi 8 cm

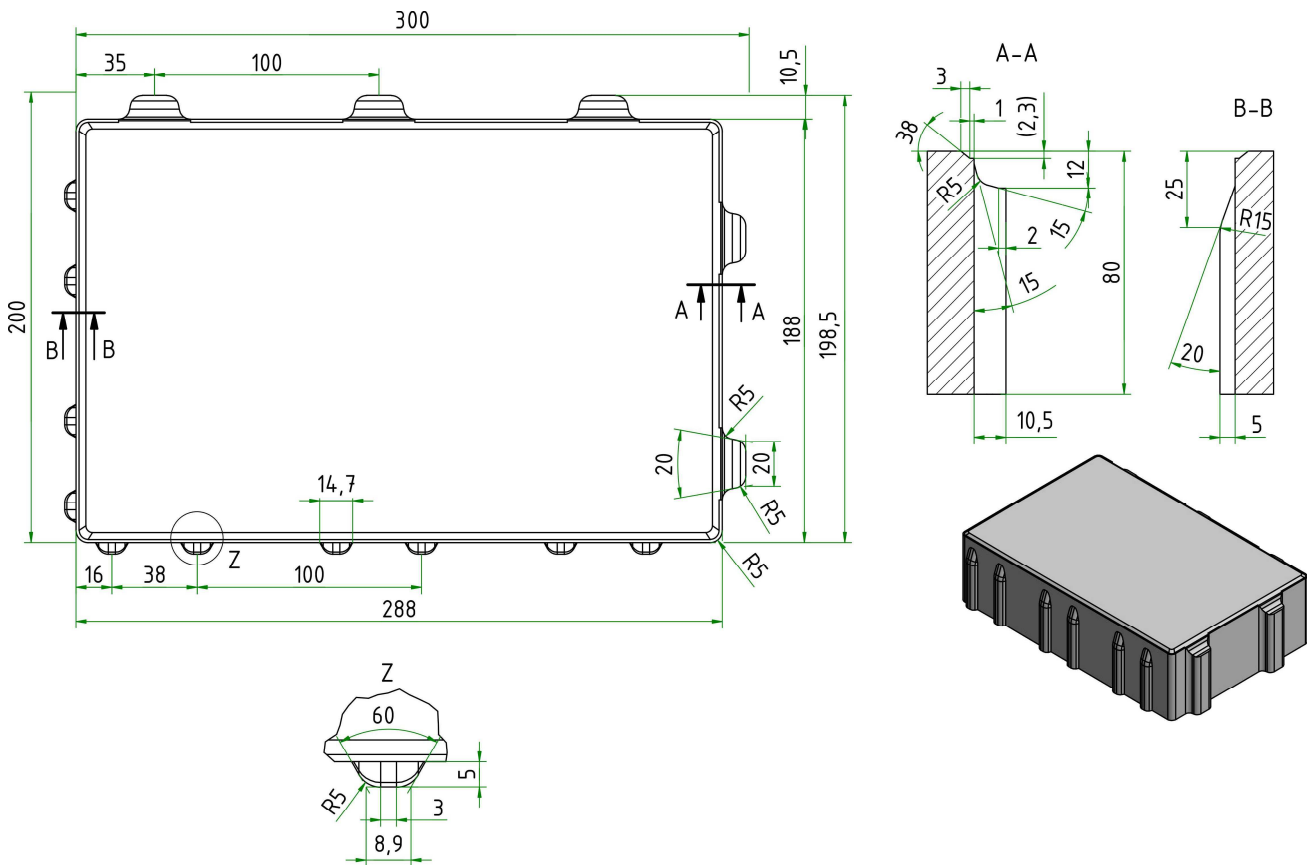
| Názov | Rozmery (mm) | | | Počet kusov vo vrstve | Množstvo | | Hmotnosť (kg) paleta | Poznámka |
|----------|--------------|-------|-------|-----------------------|----------------------|------------------------|----------------------|-----------------|
| | dĺžka | šírka | výška | | m ² /pal. | m ² /vrstva | | |
| Rozmer a | 100 | 200 | 80 | 8 | 7,84 | 0,98 | 1305 | 160 kg / vrstva |
| Rozmer b | 200 | 200 | 80 | 8 | | | | |
| Rozmer c | 300 | 200 | 80 | 8 | | | | |

Nie je možné objednávať formáty jednotlivo. Hmotnosť výrobkov je uvádzaná vrátane váhy drevenej palety!

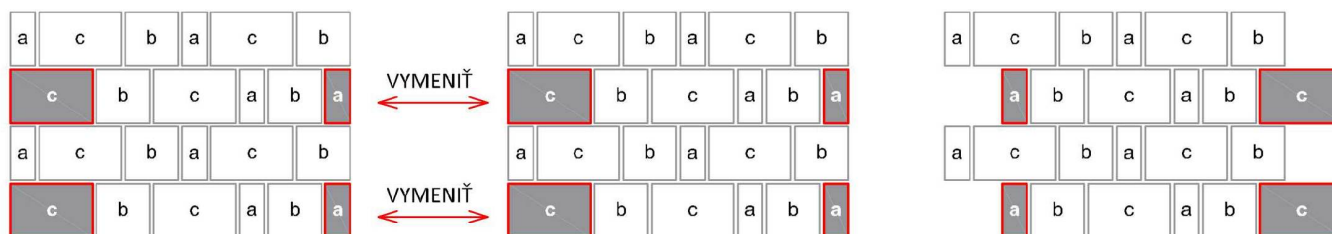
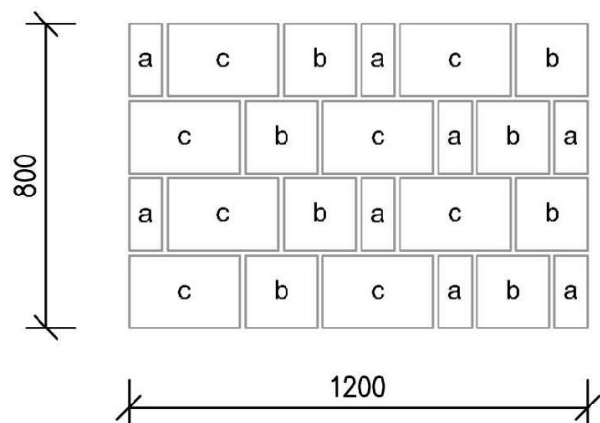
EKO Top Zóna kombi – rozmer b: 20 x 20 x 8 cm



EKO Top Zóna kombi – rozmer c: 30 x 20 x 8 cm



DETAIL UKLADANIA:



1

VRSTVA = KOMBINÁCIA TROCH FORMÁTOV DLAŽIEB

Poznámka:

Iba líniový spôsob ukladania.

ĎALŠIE DÔLEŽITÉ INFORMÁCIE:

www.citystonedesign.sk

<https://citystonedesign.sk/betonove-dlazby/eko-top-zona-kombi/>

<https://citystonedesign.sk/na-stiahnutie/>